

Oh!Me

オー!ミー

インターネットと連動した
【滋賀生活情報紙】



この情報紙は「滋賀ガイド」と提携しています

滋賀ガイド www.gaido.jp

vol.154・1月18日号 毎週木曜発行

4面にプレゼント情報!

●Oh!Me編集室/株式会社ヤマプラ:近江八幡市桜宮町294 TEL0748-34-8872 FAX0748-32-3909
●広告/滋賀毎日広告社:大津市打出浜3-16 TEL077-522-2603
●発行/毎日新聞大阪本社開発宣伝部:大阪市北区梅田3-4-5 発行部数:100,000部



素敵な人
松本光彩さん(30歳)

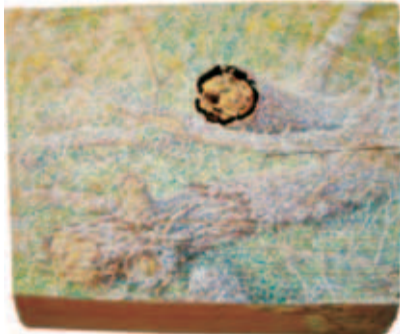
自然の 大切さを伝える 木彩画

廃材にもう一度命を!

使って風景を描く独自のスタイルを編み出した。木彩画はざらざらした木肌に色をいかにのせるかがポイントになる。細部まで描くには、かなりの技術を必要とする。松本さんは自由な発想と試行錯誤の連続で作品を作り上げてきた。優しい色合いの「木彩画」は木の温かみにあふれ、見る人の心をなごませる。

作風は 独学で

松本さんが絵に



赤い夕日

る独特の手法に興味を持ち、絵の世界にのめり込んでいったという。「はじめはテレビ番組の見よう見真似でしたが、その後はすべて独学です。強いて言うなら自然が先生ですね。自然をじっくり観察すれば色の使い方が見えてきます」と松本さん。

立ち枯れの松に 環境保護を思う

「木彩画」に取り組み出したのは2年前のことだ。そのころの松本さんはスケッチに出かける先々で松の立ち枯れを目にし、胸を痛めていた。それは人の手による自然破壊の姿に他ならない。自然からのメッセージを真摯に受け止め、環境を守らなければ……との思いを強くした。親戚が営む家具工場で廃材を手にし、画材になるとひらめいた。「絵を描くことで新しい命を吹き込み、輝きを与えることができます」と松本さん。「木彩画」には「自然を大切に」というメッセー

ジが込められている。

絵を通じて地域貢献

2004(平成16)年のウォーターステーション琵琶を皮切りに各地で作品展を開催。たちまち評判となり、多くのファンを生み出してきた。今年3月には日野町のわたむきホール虹で個展を開催する予定。「滋賀は自然に恵まれています。これからはもっと活動範囲を広げ、個展を開くことで地域に貢献していきたい」と松本さん。単なる鑑賞目的だけでなく、多くの価値を絵に持たせることが目標だ。実は松本さんは20代前半に大病を患い、奇跡的に回復した経験を持つ。そのときの体験が現在の強い精神力と行動力の基盤となっているという。

自然を見つめるやさしい瞳に強い心を

感じた。(取材・福本)

松本光彩さん
●甲賀市甲賀町相模163
●080-3139-4648

今回の素敵な人は、家具の廃材を使った「木彩画」に取り組む松本光彩さん(30歳)＝甲賀市。各地で作品展を開催し、環境保護を訴える。甲賀町内でのスケッチに同行し、お話を伺った。

興味を持ったのは10年ほど前に放映された「ボブの絵画教室」というテレビ番組がきっかけだった。30分という限られた時間内で美しい風景画を描きあげ



見る人の心なごませる

赤い星花
板に描く絵といえど、トルペイントが有名だが、松本さんは、家具の廃材にオイルパステルを

関西最大級の2階建て展示場 常時400台の展示!!

オートタウン エイト

TEL 077(587)3535(代)

autotown8.com

滋賀県野洲市三上2558 (R8野洲川川畔)

① 18年式 ライフ 660 C-5ドアHB・AT・黒・FL・W-AB・CD・検査21年9月・走行5km	⑥ 16年式 インプレッサ 1500 1.1.5・5ドアHB・AT・灰・FL・W-AB・ABS・CD・検査19年6月・走行12,000km
② 12年式 クラウン 3000 ロイヤルサルーン G・セダン・AT・灰・FL・AW・W-AB・ABS・検査19年12月・走行58,000km	⑦ 12年式 テリオスキッド 660 エアロタウン カスタムターボ・RV・AT・灰・FL・AW・W-AB・検査受渡し・走行33,000km
③ 16年式 b・B 1300 S-Wバージョン・HB・AT・白・FL・W-AB・ABS・ローダウン・検査19年7月・走行23,000km	⑧ 15年式 オーバ 1800 α Lパッケージ・5ドアHB・AT・パール・FL・W-AB・ABS・検査受渡し・走行37,000km
④ 18年式 アイ 660 4WD Gターボ・5ドアHB・AT・黒・FL・AW・W-AB・ABS・検査21年3月・走行6,000km	⑨ 13年式 トッポBJ 660 S-5ドアHB・AT・シルバー・FL・W-AB・検査20年10月・走行22,000km
⑤ 18年式 キャリイ 660 FC 4WD・軽トラ・5速・白・AC・PS・検査20年12月・走行5km	⑩ 9年式 ムーヴ 660 CL・5ドアHB・AT・白・FL・AW・CD・検査受渡し・走行59,000km

特報 お買得

中古車

●各車種のリサイクル料金等については、下記の略記号で表記しています。
●各車種のリサイクル料金が未納のため、次回車検時または廃車時に別途必要。
●リサイクル料金が未納のため、次回車検時または廃車時に別途必要。
●リサイクル料金は別途記載済みで、相対価格に含まれているもの。●買取価格にリサイクル料金を必要とする(後付エアコン等)が付いているもの。
●表記価格は消費税込みの価格です。●税金(消費税を除く)、保険料、登録等に付する諸費用は別途申し受けれます。●万一売却の際はご容赦下さい。

DAIHATSU YASU Pit

ダイハツピット野洲(株)

野洲市市三宅763-23

TEL 077-587-3513

営業時間 AM9:00~PM6:00 毎週水曜日 定休日

<http://www.h7.dion.ne.jp/~pit-yasu/>

① 18年式 ライフタイプ 660 ハッピーエディション・5ドア・CAT・黒・FL・検査21年7月・走行3,000km	② 18年式 MRワゴン 660 4WD・5ドア・CAT・ピンク・FL・検査21年3月・走行3,000km
③ 9年式 バジェロミニ 4WD 660 垂直ゲートリフト・2ドア・AT・ガンM II・FL・検査20年2月・走行114,000km	④ 14年式 ハイゼットダンプ 660 4WD多目的・2ドア・5MT・白・AC・PS・検査受渡し・走行52,000km
⑤ 16年式 キャリイトラック 660 垂直ゲートリフト・2ドア・AT・白・AC・PS・検査20年4月・走行49,000km	⑥ 10年式 タイタン 4.6 3t高床ダンプ・2ドア・5MT・青・AC・PS・検査受渡し・走行78,000km
⑦ 18年式 ハイゼットダンプ 660 4WD多目的・2ドア・5MT・白・AC・PS・検査20年7月・未走行	⑧ 18年式 ハイゼット 660 4WD・2ドア・5MT・白・AC・PS・検査20年7月・未走行