

クリックアルバム

滋賀ガイドでクリック…。まるでアルバムをめくるかのように写真がお楽しみいただけます



近江八幡市

八幡堀キショウブ

春の陽気に誘われてぶらりお散歩。
お堀端では写生をする人々の姿。

私も押し入れに眠っているスケッチブックを引っ張り出して
画伯気分になってみたいかな。

（撮影日／2004.5・北中）



クリックアルバムはこちらから gaido.jp

わが家のペット自慢

茶々姫

シーズー・メス・10歳

毎日洋服を着替えておし
やれするのが好きです。
そしてソファでウトウト
お昼寝するのが好きです。

喫茶店の看板娘でお店に
来られるお客様をお迎え
するのが私の仕事です。

飼い主：横山稔子さん

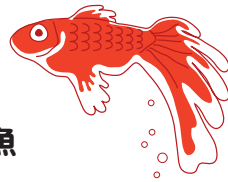
ペット自慢の投稿はこちらから gaido.jp/0472



アイの短歌

中島 愛 1974年1月、大津市生まれ。大津市在住。

これ以上
注いだらば あふれ出て
台無しになる 真っ赤な金魚



上映案内 こんな映画があるよ

gaido.jp/0010

UIP配給
5月14日(土)より
全国ユナイテッド・シネマ
にてロードショー
県内上映予定映画館 ●OTSU7シネマ

プライド

栄光への絆



17歳のあの日——
“誇り”をかけた戦いを
僕たちは一生忘れない…

監督：ピーター・バーグ ●出演：ビリー・ボブ・ソートン、ルーカス・ブラック

滋賀県・安土産

生ローヤルゼリー

女王バチの不思議な栄養源

お問合せ・ご注文

0748-32-3909

oisi.gaido.jp/royal

挑戦する姿勢から 新しい波 〈WAVE〉が生まれた

チラシのレスポンスをあげてみませんか？
Bタテ半裁「4in1」システム導入
同時工程での「ハガキ貼り込み」や
「ミシン加工」が可能になりました。

コミュニケーションを大切にする総合印刷会社
株式会社 高速オフセット

滋賀営業所 TEL(077)521-8848(代) FAX(077)526-1504
京都営業所 TEL(075)241-2429(代) FAX(075)241-2147
本社 TEL(06)6346-2800(代) FAX(06)6346-8848
URL: <http://www.kousoku-offset.co.jp/>

毎日新聞・滋賀情報紙 Oh!Me広告料のご案内

1面……………全3段(フルカラー) 220,500円
2・3面 ……全3段(フルカラー) 141,750円
4面……………全3段(フルカラー) 157,500円
〔但し、11段通し(全頁カラー)掲載の場合は472,500円〕

※原稿サイズ
3段の場合……………天地 99ミ×左右247ミ
11段(全頁)の場合…天地375ミ×左右247ミ
※料金は消費税を含みます。※版下制作料は別途申し受けます。

広告についてのお問い合わせは

滋賀毎日広告社

大津077-522-2603

彦根0749-22-0404

<http://www.shiga-maiko.com>

あまから手帖

5/17 応募〆切

5名様
プレゼント

株式会社クリエテ関西

6/4(土)・6/5(日)
その河をこえて、五月

5/24 応募〆切

1組2名様
ご招待

びわ湖ホール

6/5(日)
能囃子コンサート
寿ぎの音色

5/26 応募〆切

1組2名様
ご招待

大津市伝統芸能会館

春の近江八幡を撮ろう！

写真コンテスト作品募集

「春の近江八幡」をテーマに、写真コンテストを行います。六つ切り以上(単写写真のみ)。デジタルカメラ、カメラ付携帯電話も可。近江八幡であれば題材は問いませんが、今年撮影の未発表作に限りします。

- 締め切り：5/20(金)※到着分まで
- 発表：6月上旬に毎日新聞紙上で
- 最優秀賞商品券(2万円分)ほか多数表彰
- 主催：毎日新聞社 後援：近江八幡市

くわしくはこちらまで gaido.jp/0435

毎日新聞のご購読申し込みは

0120-468-012

感動！発見！共感！

使える私の滋賀情報紙【Oh!Me】は
お近くの毎日新聞販売店から
お届けしています。

西国33霊場 第14番札所 三井寺

千団子祭り

本祭 5/16(月)・17(火)・18(水)

午前9:00～午後5:00

重要文化財 鬼子母善神御開帳

5月16日(月)午前10時から御開帳法要執行

お問い合わせは 西国第14番札所

総本山 三井寺



千団子祭りは、子供の無事成長、安産、厄払い等の祈願に多くの参拝者が訪れ、植木苗市、露店で賑わいを見せます。



月例祭のご案内 日程 毎月第2土、日曜日 (5月の本祭を除く) 催し時間 午前10:00～午後5:00 6月以降も同日程、同時刻で開催。

滋賀県大津市園城寺町246 TEL.077-522-2238
<http://shiga-miidera.or.jp>

●交通のご案内
JR琵琶湖線「大津駅」下車バス10分、
JR湖西線「西大津駅」下車南へ徒歩(1.8km)15分、
京阪電車石坂線「三井寺駅」下車西へ徒歩(0.7km)5分